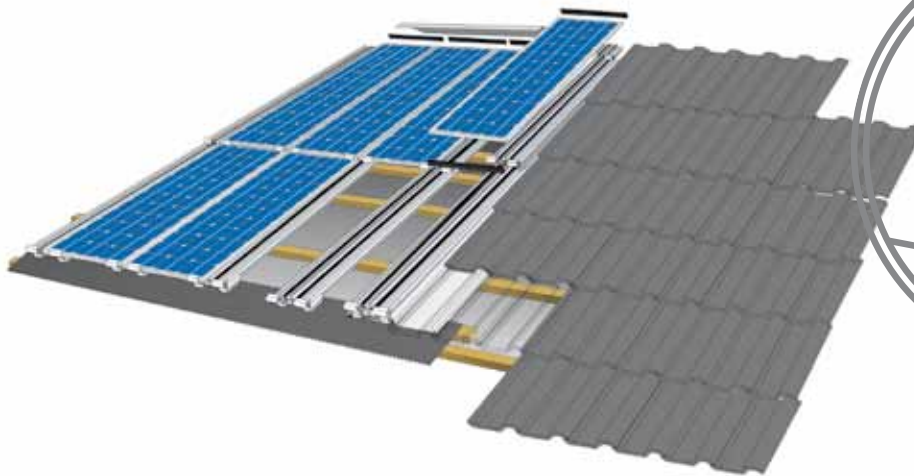




## mounting systems



# Kappa

### Souplesse d'utilisation

Kappa permet d'intégrer facilement des modules photovoltaïques sans cadre dans les toitures de bâtiments neufs ou anciens, quel que soit le type<sup>1</sup> de couverture. Le système se monte sur le lattis existant, et remplace alors la couverture traditionnelle.

### Montage rapide

Tous les éléments du système sont pré-fabriqués, selon le type de module PV choisi et la configuration du champ de module (y compris les tôles de raccordement). Le pré-montage maximal des composants ainsi que le système-Click (patenté) des rails de support permettent la réduction supplémentaire du temps de montage.

### Haute étanchéité

Le Kappa, en matière d'étanchéité, présente les mêmes caractéristiques qu'une couverture en tuiles traditionnelle. Les profilés spéciaux assurent une ventilation arrière optimale, tout en évacuant l'eau de pluie vers le bas.

### Liberté de disposition

Vous pouvez recouvrir de modules la surface entière ou partielle du toit. En principe, toutes les dispositions cohérentes de modules et l'intégration de fenêtres<sup>3</sup> sont possibles.

### Esthétique visuelle

Le Kappa s'intègre au même niveau que la couverture et représente ainsi le type de fixation de module le plus attrayant visuellement.

### Longévité maximale

Les profilés et les tôles utilisés sont recyclables et garantissent une longévité maximale grâce à leur haute résistance à la corrosion (aluminium).



Système intégré dans le toit



Modules non-cadrés



Portrait



Paysage<sup>2</sup>



Tuiles flamandes



Bardeaux en bitume



Ardoises



Tuiles plates



<sup>1</sup> Le système Kappa est compatible avec pratiquement tous les types de tuiles, de coffrages et de couvertures en ardoise. Pour plus d'informations, veuillez nous contacter avant la planification de votre installation.

<sup>2</sup> Possible uniquement lorsque la prise de courant est située au minimum à 55 mm du bord du module.

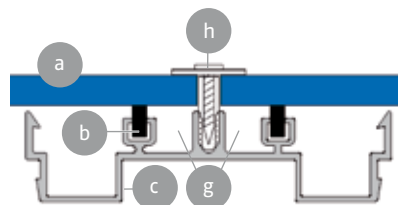
<sup>3</sup> Après vérification préalable.



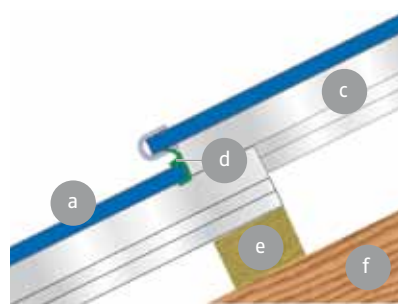
## mounting systems

<b>Lieu d'installation</b>	Toiture inclinée – Intégration dans la toiture
<b>Couverture</b>	Adapté à presque tous les types de couverture (informations complémentaires sur demande)
<b>Inclinaison du toit</b>	>23° (en dessous sur demande)
<b>Modules PV</b>	Sans cadre <sup>1</sup>
<b>Type de pose</b>	Type bardeau
<b>Disposition des modules</b>	Surfaces connexes, possibilité également de couverture de toitures entières et d'intégration de fenêtres de toit (après vérification préalable)
<b>Épaisseur des modules</b>	<10 mm (>10 mm sur demande)
<b>Orientation des modules</b>	Portrait, paysage <sup>2</sup>
<b>Taille du champ de modules</b>	Indifférente
<b>Emplacement du champ de modules</b>	Indifférente
<b>Structure de la toiture</b>	Les raccords vissés sont prévus pour des liteaux de 40 x 60 mm (autres: sur demande) <sup>3</sup>
<b>Normes</b>	Eurocode 1 – Actions sur des structures Eurocode 9 – Conception et dimensionnement des structures en aluminium
<b>Profils support</b>	Aluminium extrudé (EN AW 6063 T6)
<b>Crochets des modules, petit matériel de montage</b>	Acier inoxydable (V2A)
<b>Tôles de raccordement</b>	Raccordement supérieur et latéral: Aluminium
<b>Raccordement inférieur</b>	Metall Roll, Perform
<b>Joint d'étanchéité</b>	Caoutchouc EPDM
<b>Couleur</b>	Profils/tôles: naturelle, revêtement de couleur en option; noir, gris, rouge, marron
<b>Garantie</b>	10 ans <sup>4</sup>

**Attention!** L'imperméabilité de la toiture dépend principalement d'un montage correct. Pour éviter des problèmes, nous vous proposons des formations pratiques.



Coupe horizontale



Vue latérale

- a Module PV
- b Caoutchouc de support de verre
- c Profilé de support des modules
- d Caoutchouc de protection des bords
- e Liteau
- f Chevron
- g Ecoulement d'eau
- h Fixation anti-aspiration

- 1 Compatible avec presque tous les modules sans cadre courants.
- 2 Possible uniquement lorsque la prise de courant est située au minimum à 55 mm du bord du module.
- 3 La pose doit être effectuée conformément aux réglementations locales en vigueur en matière de couvertures de toits.
- 4 Pour plus d'informations veuillez consulter les conditions de garantie de la Mounting Systems GmbH.

Pour de plus amples informations :  
[www.mounting-systems.de](http://www.mounting-systems.de)  
Sous réserve de modifications techniques  
2010 © Mounting Systems GmbH