

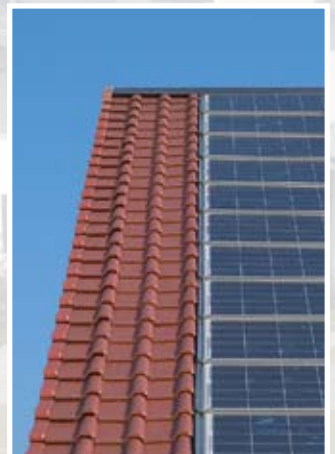
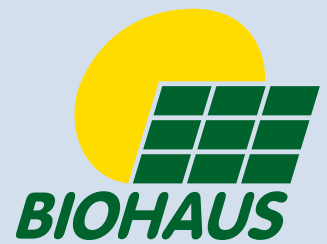
# BIOSOL

## 180 P6+ InDach

### La tuile solaire de grande dimension qui remplace la toiture conventionnelle

C'est la combinaison d'une toiture solaire performante et d'une production d'énergie propre, basée sur des cellules polycristallines 6", un cadre Solrif et le système homologué InDach de BIOHAUS.

- utilisable pour les bâtiments existants et les constructions neuves
- avec du verre antireflet pour augmenter les performances
- grande longévité grâce aux matières premières de qualité supérieure
- statique contrôlée et étanchéité à la pluie
- allie une protection efficace contre les intempéries, une intégration esthétique et une production écologique d'électricité
- peut constituer l'intégralité de la toiture ou s'intégrer avec nos abergements
- s'utilise sur toutes les pentes de toit (> 10°) et avec toutes les tuiles
- utilise la charpente existante
- pose simple sur charpente bois ou métallique
- sécurisation des raccordements électriques par un système de connexion de qualité
- modules échangeables individuellement



# BIOSOL 180 P6+ InDach

## Caractéristiques électriques\*

| Cat. module/puissance (P <sub>MPP</sub> )     | 170   | 180   | 190   | Wc   |
|---|-------|-------|-------|------|
| Tension (U <sub>MPP</sub> )                   | 24,7  | 24,9  | 24,9  | V    |
| Courant (I <sub>MPP</sub> )                   | 6,88  | 7,23  | 7,63  | A    |
| Tension en circuit ouvert (U <sub>OC</sub> )  | 29,8  | 30,0  | 30,8  | V    |
| Courant de court-circuit (I <sub>SC</sub> )   | 7,45  | 7,73  | 8,22  | A    |
| Coefficient de puissance (ΔP <sub>MPP</sub> ) | -0,73 | -0,77 | -0,82 | W/K  |
| Coefficient de tension (ΔU <sub>OC</sub> )    | -95   | -96   | -99   | mV/K |
| Coefficient de courant (ΔI <sub>SC</sub> )    | 2,24  | 2,3   | 2,47  | mA/K |
| Rendement du module                           | 12,3  | 13,0  | 13,7  | %    |

\*dans les conditions standard STC (1.000 W/m<sup>2</sup>, spectre AM 1.5, température des cellules 25 °C)

## Dimensions et poids

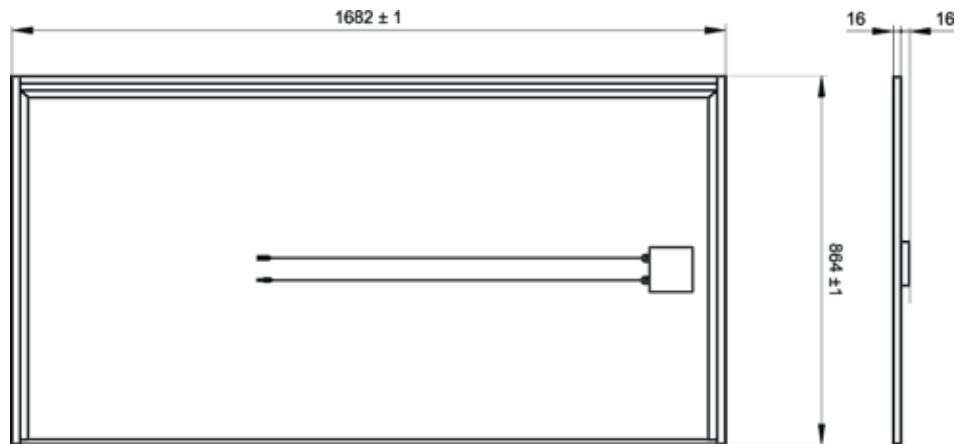
|                                     |            |         |
|-------------------------------------|------------|---------|
| Longueur                            | 1682       | mm      |
| Largeur                             | 864        | mm      |
| Hauteur/ avec boîte de raccordement | 16 / 32    | mm      |
| Dimension de pose                   | 1663 x 833 | mm x mm |
| Poids                               | 17,5       | kg      |

## Caractéristiques de qualité

|                        |   |
|------------------------|---|
| Tolérance en puissance | ± 3%  |
| Garantie de puissance  | 25 ans sur 80% de la puissance                                      |
| Garantie produit       | 5 ans   |
| Verre solaire          | Rendement optimal et autonettoyage amélioré par surface antireflets |
| Tension système max.   | 1.000 V   |

## Caractéristiques techniques

|                       |   |
|-----------------------|---|
| Cellules              | 50 cellules solaires polycristallines 6+                    |
| Construction          | Verre-EVA-TEDLAR®   |
| Face avant            | Verre solaire de sécurité hautement transparent, surface AR |
| Face arrière          | Film TEDLAR®  |
| Cadre                 | SOLRIF XL, aluminium  |
| Boîte de raccordement | une, protection IP65, trois diodes bypass intégrées         |
| Câble de raccordement | 2 x 1 m, système de connexion de qualité                    |



CENTROSOLAR AG  
Otto-Stadler-Strasse 23c  
D-33100 Paderborn  
GERMANY  
phone: +49 (0)5251/50050-0  
fax: +49 (0)5251/50050-10  
paderborn@centrosolar.com

CENTROSOLAR FRANCE SARL  
Espace Européen  
15, chemin du Saquin  
Batiment G  
69130 Ecully  
FRANCE  
phone: +33 486 111040  
fax: +33 486 111401  
info.france@centrosolar.com

Sous réserves de modifications techniques et d'erreurs. Etat 04/2008