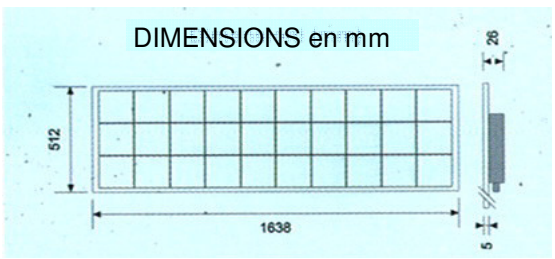
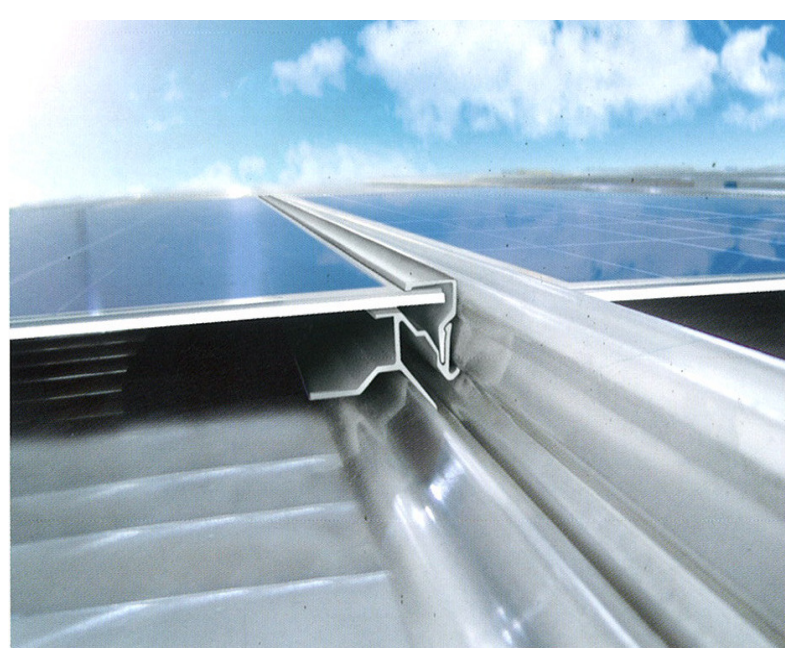
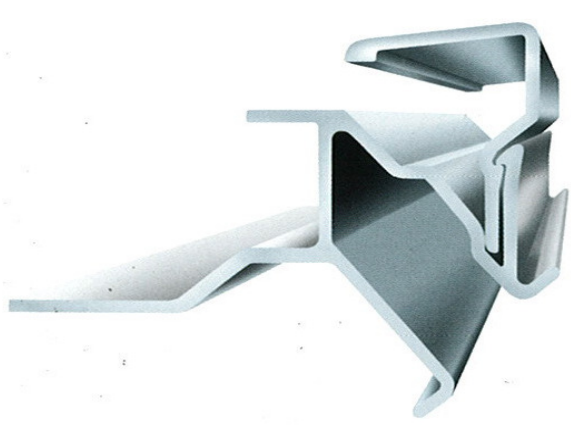


## Intégration parfaite dans l'architecture du bâtiment

Données techniques	
Puissance Nominale - Pmax (Wp)	115
Tension - Vmp (V)	15,39
Courant - Imp (A)	7,47
Tension à vide - Voc (V)	18,48
Courant de court-circuit I <sub>sc</sub> [A]	7,99
Puissance Minimum garantie - Pmin (W)	109,3
Tolérance sur information (%)	+/- 5
Tension maximum (V)	1000
Poids du panneau (Kg)	10,5
Nota 1 : Les chiffres ci-dessus ont été calculés dans des conditions standards - Masse Atmosphérique de 1,5, irradiation de 1000 W/m2 et température des cellules de 25°	
Valeurs données en valeurs nominales	



## Panneau photovoltaïque en silice poli-cristalline, à haute efficacité.



Pose du premier profil, en aluminium extrudé,  
s'encastrant parfaitement dans la gorge du  
panneau Riverclack. Fixation sans percement  
Pose du panneau solaire photovoltaïque  
Fermeture par un deuxième profil en aluminium  
extrudé, assurant le blocage du panneau.