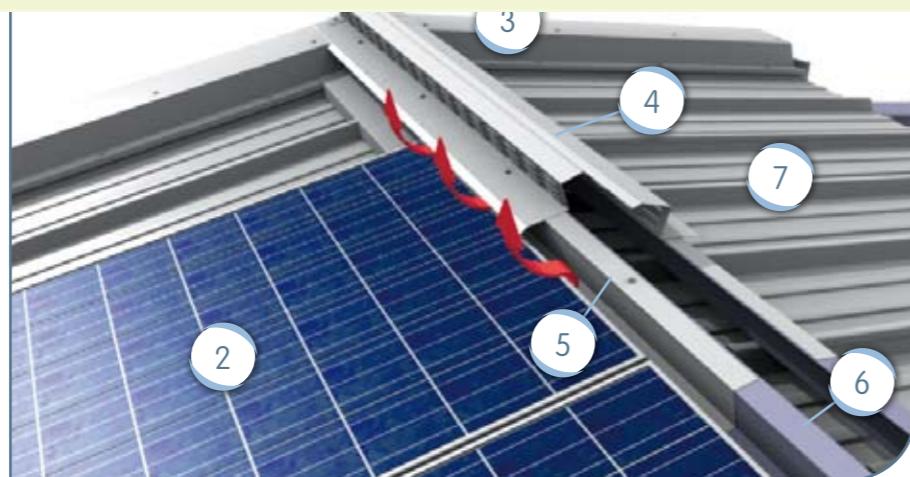




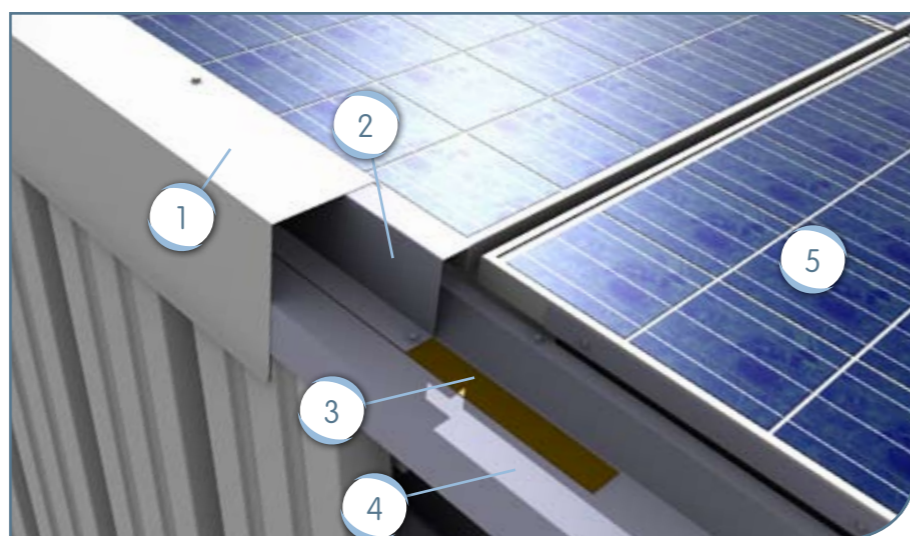
Téléchargé sur www.TALEV.fr
base de donnée "Photovoltaïque et Bâtiment"

- 1- Bouchon de faîtage
- 2- Module Ekinoxe®
- 3- Bande de rive
- 4- Faîtière ventilée
- 5- Faîtière crantée
- 6- Support faîtière
- 7- Profil compatible Ekinoxe®



Rive

- 1- Bande de rive
- 2- Écarteur de rive
- 3- Joint d'étanchéité
- 4- Plaque de rive
- 5- Module Ekinoxe®



amhelios
by ArcelorMittal



renouvelez vos énergies !

ekinoxe 140 CR

Contact

amhelios France
ArcelorMittal Construction, 16 route de la Forge
55000 Hairoville
T +33 (0) 3 29 79 84 25
F +33 (0) 3 29 79 84 92

amhelios by ArcelorMittal

Onduleurs

Les solutions proposées sont équilibrées entre les 3 phases pour injection en triphasé



- Armoire électrique**
- Pré-câblage électrique pour onduleurs
 - Sectionneur général à coupure visible
 - Interrupteur différentiel
 - Parafoudre général de protection
 - Distribution triphasée



Système photovoltaïque intégré en usine

- Câblage "plug-and-play"
- Traitement optimal des boucles induites



Profil

Isodrain® (en option)



Type monocristallin

Type polycristallin

Généralités

La solution de toiture intégrée Ekinoxe®, développée par les équipes de recherche d'ArcelorMittal, est spécialement conçue et validée pour satisfaire les exigences du marché français.

Elle répond strictement aux critères d'intégration au bâti et aux normes constructives et de sécurité électrique en vigueur.

Souple et modulaire, ses composants sont rigoureusement sélectionnés pour lui assurer une durabilité et un rendement optimaux.

L'intégration en usine du module photovoltaïque sur son support de toiture permet un **contrôle qualité rigoureux** et facilite la pose, réduisant ainsi le risque chantier.



Différents besoins / Une solution

Fort de son expertise dans l'enveloppe du bâtiment, ArcelorMittal Construction s'engage durablement sur le marché des toitures solaires en incluant dans son offre des solutions de couvertures solaires fiables et innovantes.

Le système Ekinoxe®

La solution brevetée Ekinoxe® est une offre technique complète de toiture photovoltaïque intégrée associée à une gamme de services couvrant l'ensemble des problématiques d'un projet photovoltaïque. Dédiée au marché non résidentiel, elle comprend toute la partie basse tension, c'est-à-dire le complexe de toiture (chaude ou froide) et ses accessoires, la connectique (câbles, connecteurs), les onduleurs et l'armoire électrique.

Les applications

Ekinoxe® s'adresse en priorité au marché non résidentiel (projets neufs ou rénovation) et convient particulièrement aux bâtiments industriels et tertiaires. Le système s'adapte aussi aux contraintes environnementales et réglementaires les plus exigeantes, notamment dans l'agricole ou le collectif : ambiances agressives, hygrométrie, feu, thermique, acoustique.

Les services amheliOS

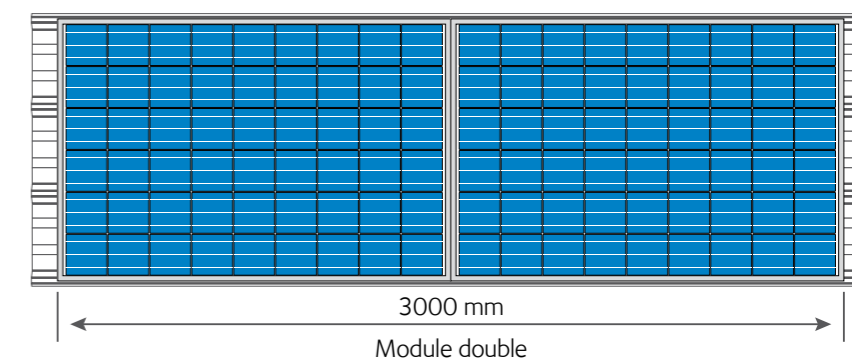
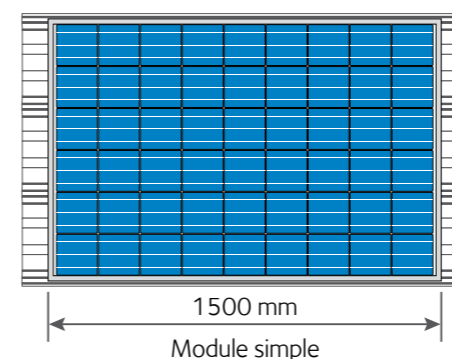
Selon les besoins de votre projet, les équipes dédiées d'ArcelorMittal Construction sont en mesure de fournir :

- L'aide au calepinage de la couverture
- Le dimensionnement du champ photovoltaïque
- L'estimatif de productible et de rendement financier

Et de vous accompagner dans :

- La mise en relation avec un installateur
- La recherche de financement
- Les démarches administratives

Une solution, deux dimensions



Avantages

- Solution sur mesure / clé en main : **un seul fournisseur** pour l'ensemble du système.
- Technologie cristalline à **haut rendement**.
- Ventilation naturelle des modules en sous face pour un **productible optimisé**.
- Rendement surfacique maximal : **- 140 Wc/m²**
- Pose **simple et rapide**.
- Système **conforme aux normes** :
 - Électriques (UTE C15 712)
 - Constructives (DTU 40 35)
- Assurabilité **facile et économique**.
- **Durabilité maximale** à travers le choix des composants :
 - Acier de qualité premium ultra résistant ArcelorMittal (leader mondial)
 - Revêtement haute performance 60µ
 - Onduleurs SMA (leader mondial)
 - Modules Suntech (leader mondial)
- Régulateur de condensation **Isodrain®** (application agricole).
- Pente minimale : **4°**
- **Garanties matériel**
 - Couverture 10 ans (20 ans en option)
 - Modules 5 ans
 - Onduleurs jusqu'à 20 ans
- **Garanties productible**
 - 90% à 12 ans
 - 80% à 25 ans
- Système intégré : **tarif d'achat maximal**

«L'intégration en usine des modules permet de bénéficier du tarif maximal d'achat d'électricité : **0,60 €/kWh**»

Caractéristiques

Module simple	Dimensions standard (mm)	1700 x 1000
	Épaisseur (mm)	93
	Puissance module	1 x 210 Wc
	Compatibilité	Profil 3 plages / onde 40 mm
	Câblage	Plug & Play
	Entraxe de pannes (mm)	1500
Module double	Poids (kg)	37
	Dimensions standard (mm)	3200 x 1000
	Épaisseur (mm)	93
	Puissance module	2 x 210 Wc
	Compatibilité	Profil 3 plages / onde 40 mm
	Câblage	Plug & Play
Module photovoltaïque	Entraxe de pannes (mm)	1500
	Poids (kg)	72
	Type	Cellules de silicium
	Puissance nominale (Wc/m ²)	140 (±3%)