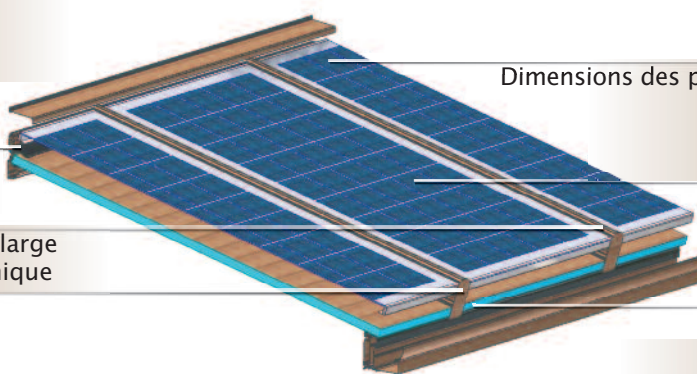




Étanchéité assurée dès  
5% de pente par joints  
en EPDM

Faîtière avec goulotte  
pour passage câbles

Chevrons de 74 mm de large  
à rupture de pont thermique



Dimensions des panneaux photovoltaïques  
Larg. 700 à 1210 mm  
Long. 1000 à 1800 mm  
Ep. 26 à 50 mm

Épaisseur des  
panneaux isolants :  
18 à 87 mm

Bicoloration possible  
grâce à la rupture de pont  
thermique par barretage

## L'espace de vie et l'énergie

- **Concept** : La toiture de véranda Wallis &® Energy permet d'intégrer un générateur photovoltaïque produisant, à partir du soleil, de l'électricité pouvant être directement consommée ou vendue à EDF (0.57 €/kWh en 2008)
- **Techniques** : Système breveté. Chevrons spécialement conçus assurant une parfaite étanchéité et une bonne ventilation des panneaux solaires. L'étanchéité est assurée dès 5% de pente par des panneaux isolants parclosés et étanchés par des joints EPDM
- **Inertie** : 215 cm<sup>4</sup>
- **Couleurs** : Gamme disponible dans plus de 400 teintes dont ECLATS MÉTALLIQUES®, la gamme effet métal, MAOHÉ®, la gamme effet bois, TERRA CIGALA®, la gamme au toucher sablé et granité, et toute la palette RAL
- Garantie laquage 10 ans\*

LABEL\*



Numéro de licence 549

Laquage garanti



\*Conditions disponibles sur dépliant Garanties réf 094.045